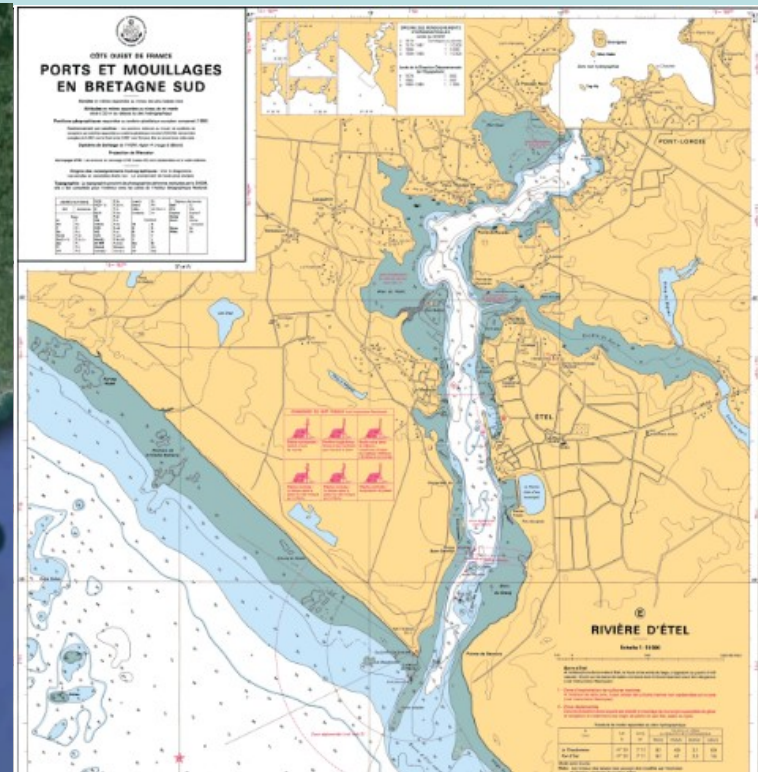
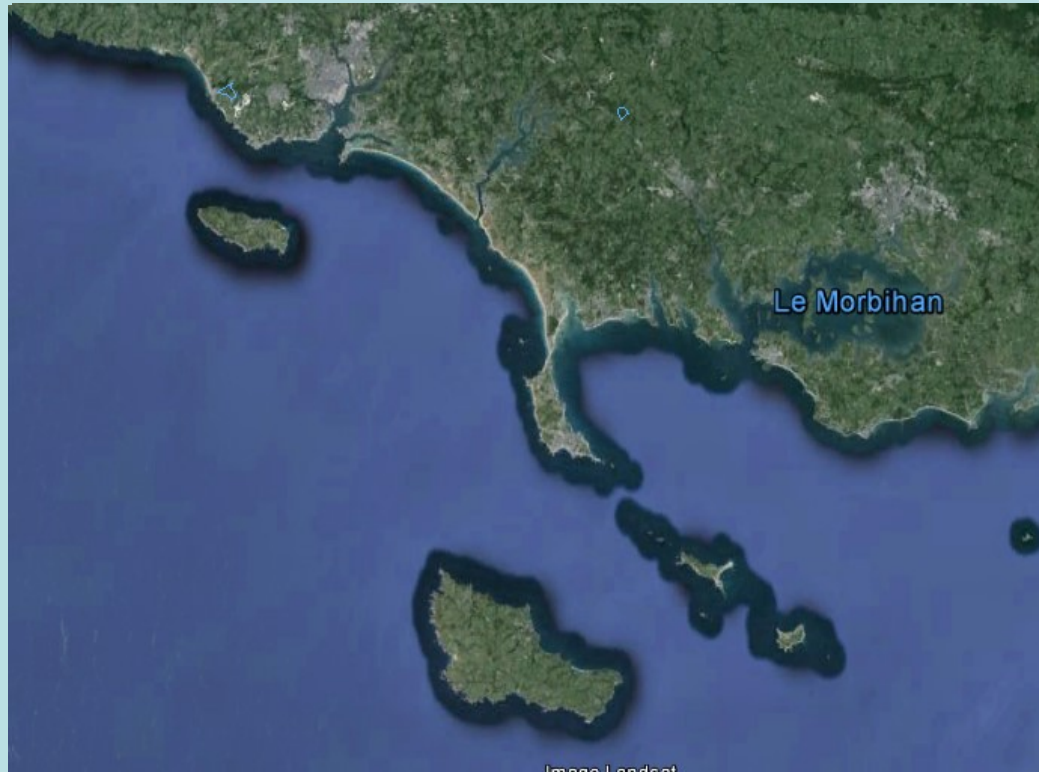


Historique du chantier

Plan de situation sur le littoral de Bretagne Sud

Barycentre d'intérêts localisé à la croisée des chemins ; Lorient , Groix , Belle-isle et Vannes

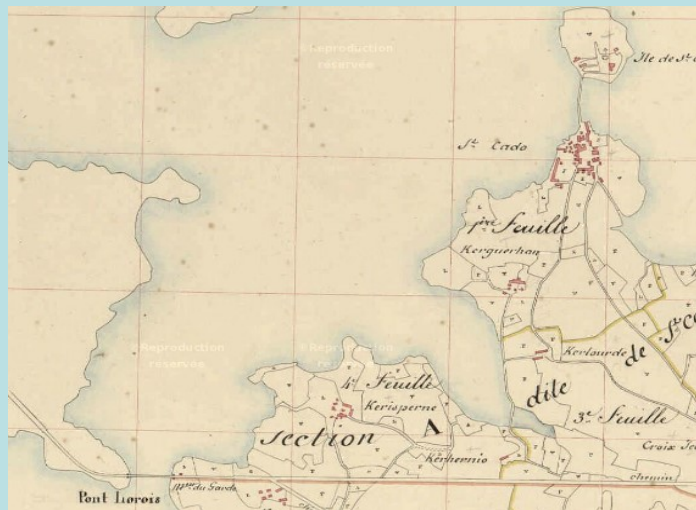
En retrait sur la ria d'Etel CBS bénéficie d'un havre de protection naturelle



Historique du chantier

CBS est née de l'activité maritime littorale de la Pêche à la Sardine puis au Thon

En 1728, le port de Saint-Cado situé juste en amont du pont Lorois compte 22 chaloupes non pontées ; ici extrait du cadastre napoléonien de 1845 .



A la fin du XIXe siècle, plus de 100 chaloupes destinées à la pêche à la sardine occupent la ria

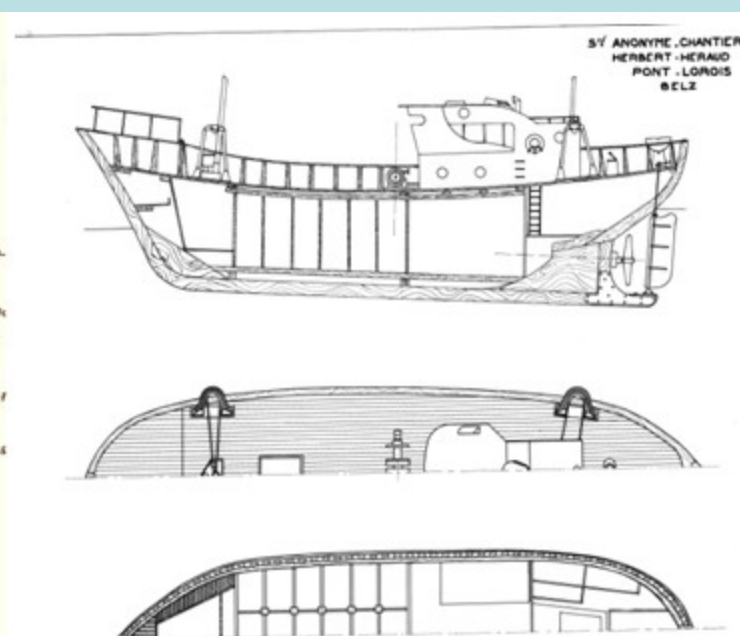
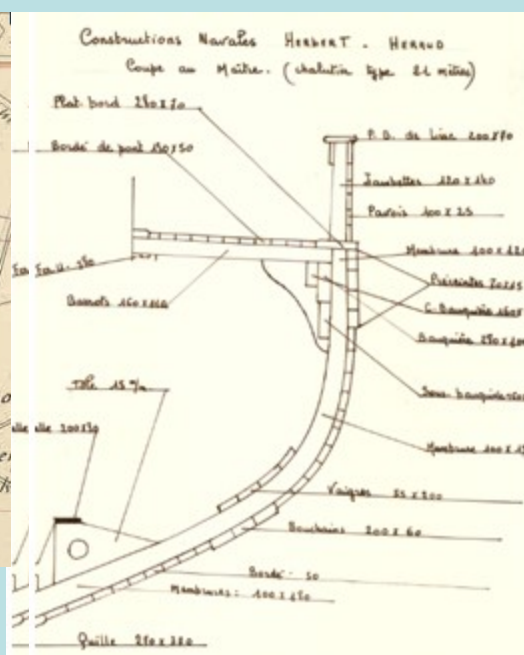
A cette époque l'activité pêche a pris un essor considérable grâce à l'invention du sextant et du loch trainard qui ont bouleversé la donne puisque d'une pêche exclusivement côtière à vue on est passé à une pêche « plus au large » dite hauturière avec maîtrise de la navigation. Les chaloupes non pontées ont évolué vers le concept de chaloupes pontées pour vivre et dormir à bord pendant plusieurs jours. Les rendements de pêche ont impacté le volume des cales, la chaloupe a laissé sa place à la pinasse plus grande, la révolution industrielle a fait le reste, transfert de la voile vers la vapeur et le diesel, puis du bois vers l'acier

Historique du chantier : les débuts à Mané Bras

Au XX siècle la technique de construction des navires de pêche en bois dominait aux Sables d'Olonne. Dans le contexte de relance économique de l'après guerre , les rives de la ria voient l'arrivée de 2 sablais, Herbert et Héraud, ils achètent un terrain de 650 m² à Mané Bras et y font aménager une cale de lancement creusée à la dynamite dans la roche.

Un hangar atelier avec bureaux, salle de traçage et d'une étuve dite la « bouzine »

Le chantier Herbert et Héraud lance sa première pinasse « La souriante » en 1948



Historique du chantier à Mané Bras

de 1948 à 1979 , 193 bateaux sortent du chantier



Historique du chantier CBS à Mané Bras

En 1977 l'entreprise compte 46 salariés

En 1979 les fils Héraud Paul et Yvon reprennent l'affaire sous le nom de

Chantiers Bretagne Sud

avec le fameux logo, signature du chantier à la proue des bateaux



Historique du chantier à Mané Bras

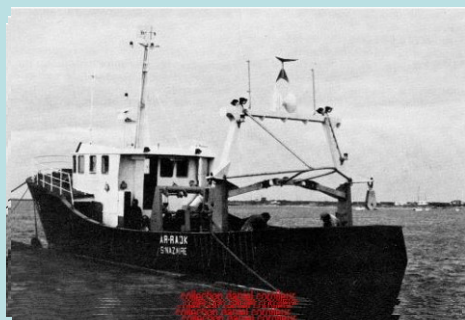
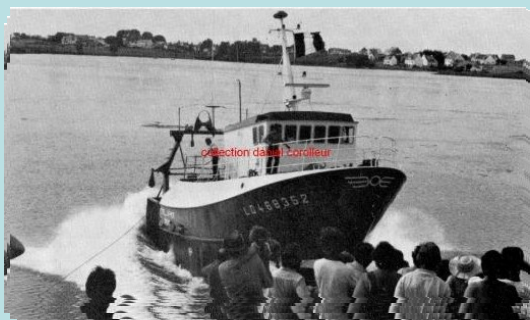
1980 restructuration du chantier ; passage du bois à l'acier changement des méthodes , nouvel atelier



Atelier
Construit
1980

Historique du chantier à Maré L'as

de 1980 à 1991 constructions de barques ostréicoles et chalutiers en acier de 15 à 25 m d'une puissance allant de 100 à 200 CV



Historique du chantier à Mané Bras

- **En 1991 l'Europe demande une diminution considérable de l'effort de pêche. Il s'appellera le plan Mélick ce qui de facto sonne le glas de l'activité de construction à CBS**
- **Le chantier s'arrêtera à la fin des années 90.**
- **reprise du site et création de la société Chantier Bretagne Sud**